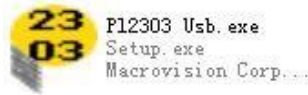


## راهنمای راه اندازی و تنظیمات L1-TH

### ۱. نصب درایور USB

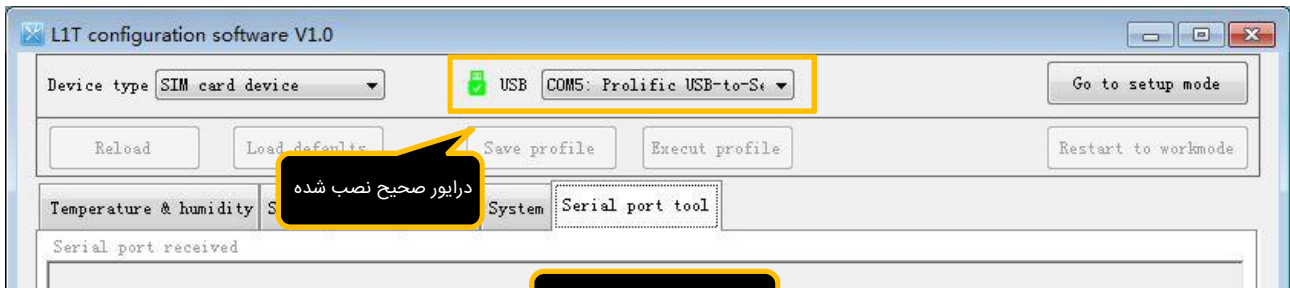


فایل درایو دستگاه را از پوشه درایور نصب کنید (USB.exe P12303)

### ۲. دستگاه را توسط کابل USB به کامپیوتر متصل کنید

### ۳. نرم افزار L1T.exe را اجرا کنید.

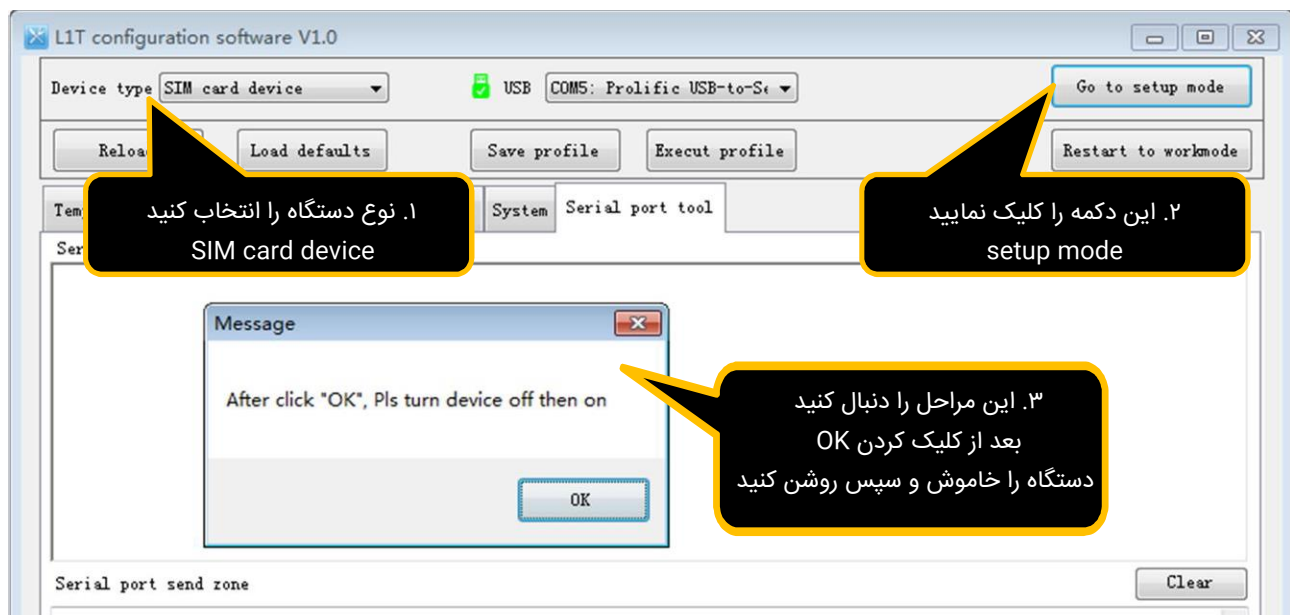
در صورت نصب صحیح درایور، نرم افزار به صورت خودکار پورت COM متصل به دستگاه را تشخیص خواهد داد.

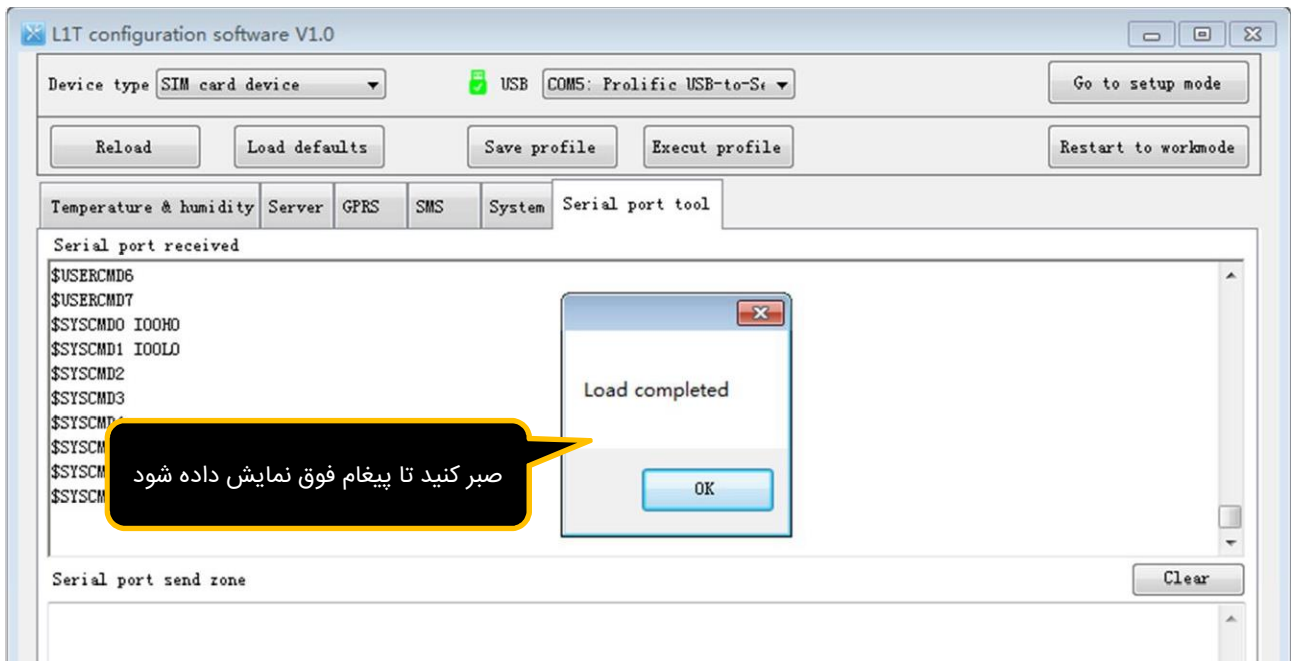


درایور صحیح نصب نشده



## ورود به بخش Setup

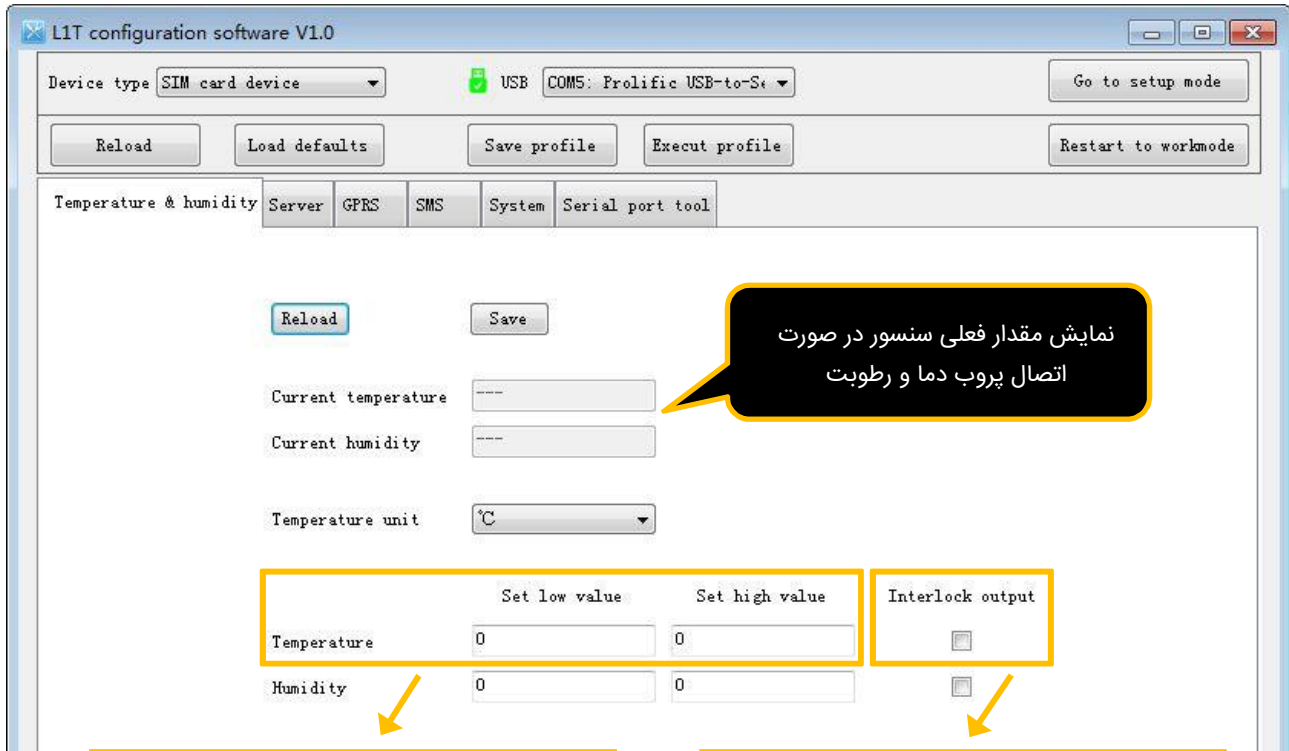




**توجه:**

- برای ورود به حالت تنظیمات (Setup mode) نیاز به اتصال سیم کارت و آنتن نمی باشد.
- درحالت تنظیمات دستگاه قادر به اتصال به شبکه موبایل و یا ارسال SMS نمی باشد.

## ۴. تنظیم پارامترهای دما و رطوبت



مقدار حداقل و حداکثر را برای درجه حرارت و رطوبت تنظیم کنید، اگر مقدار فعلی خارج از محدوده فوق شود، دستگاه پیامک هشدار را ارسال می کند

اگر این گزینه را انتخاب کنید در صورتی که مقدار دما از محدوده نرمال خارج شود خروجی دستگاه روشن و در صورت برگشت به حالت نرمال خاموش می شود

## ۵. تنظیمات اتصال به کلود



## ۶. تنظیم پارامترهای GPRS

تنظیمات پارامترهای GPRS ارائه دهنده سیم کارت یا اپراتور تلفن همراه.



L1T configuration software V1.0

Device type: SIM card device | USB | COM5: Prolific USB-to-Ser

Buttons: Reload, Load defaults, Save profile, Execut profile, Restart to workmode, Go to setup mode

Tabs: Temperature & humidity, Server, **GPRS**, SMS, System, Serial port tool

Buttons: Reload, Save

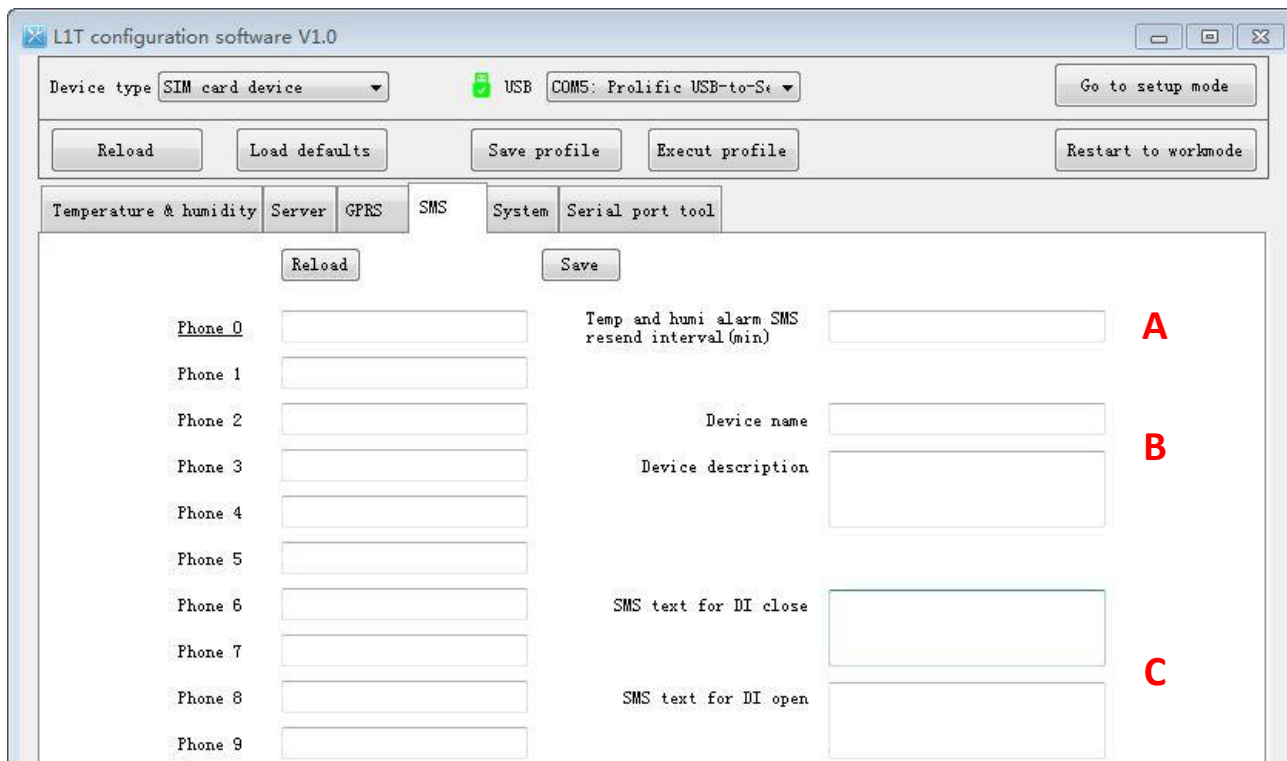
APN: cmnet

User name: [ ]

Password: [ ]

DNS server: [ ]

## ۷. تنظیم پارامترهای SMS



L1T configuration software V1.0

Device type: SIM card device | USB | COM5: Prolific USB-to-Ser

Buttons: Reload, Load defaults, Save profile, Execut profile, Restart to workmode, Go to setup mode

Tabs: Temperature & humidity, Server, GPRS, **SMS**, System, Serial port tool

Buttons: Reload, Save

Phone 0: [ ]

Phone 1: [ ]

Phone 2: [ ]

Phone 3: [ ]

Phone 4: [ ]

Phone 5: [ ]

Phone 6: [ ]

Phone 7: [ ]

Phone 8: [ ]

Phone 9: [ ]

Temp and humi alarm SMS resend interval (min): [ ] **A**

Device name: [ ] **B**

Device description: [ ]

SMS text for DI close: [ ]

SMS text for DI open: [ ] **C**

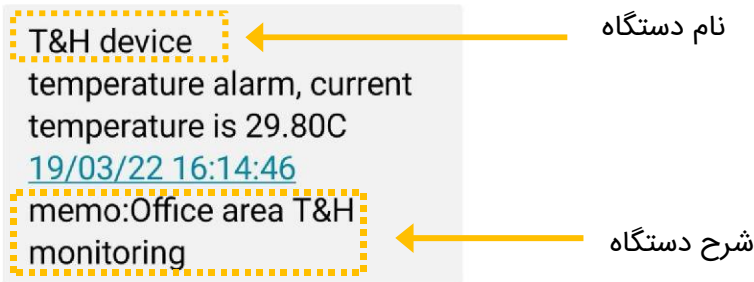
۱۰ شماره تلفن وارد شده امکان دریافت پیامک هشدار دما، رطوبت، قطع برق، ورودی دیجیتال و به روز رسانی تنظیمات و فعال کردن خروجی با ارسال دستورات sms را دارند.

### A- فاصله زمانی ارسال پیامک هشدار دما و رطوبت (دقیقه)

هنگامی که دما و رطوبت در حالت آلام باشند، پیامک هشدار به صورت مرتب در فاصله زمانی تعریف شده ارسال می شود.

### B- ویرایش نام و توضیحات دستگاه:

نمونه پیامک هشدار ارسال شده توسط دستگاه



### C- ویرایش توضیحات ورودی دیجیتال:

DI ورودی دیجیتال که بصورت Dry contact می باشد جهت اتصال انواع دتکتورها نظیر دود، نشتی و ... مورد استفاده قرار می گیرد.

DI و GND می توانند بصورت باز یا بسته باشند. متن پیامک هشدار برای DI باز یا بسته قابل ویرایش است.

## ۸. تنظیم پارامترهای سیستم

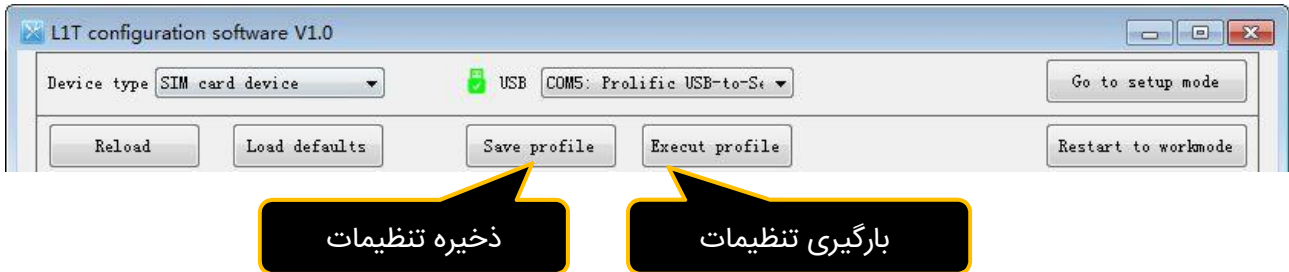
تنظیم زمان و نوع ورودی دیجیتال دستگاه

می توان وضعیت هشدار DI بصورت بسته یا باز را انتخاب کرد.

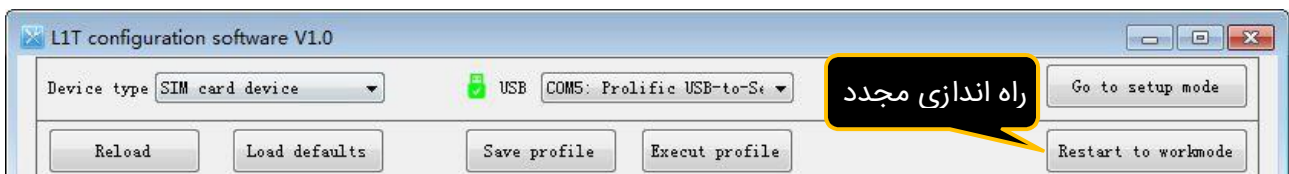


## ۹. ذخیره تنظیمات به صورت یک فایل پشتیبان و بارگذاری مجدد آن

پس از پایان تنظیمات، می توانید آن را در یک فایل ذخیره کنید و آنرا در دستگاه دیگری بارگیری کنید.



## ۱۰. راه اندازی مجدد دستگاه برای شروع به کار



روی دکمه Reset to work mode کلیک کنید، به چراغ "SRV" نگاه کنید و منتظر بمانید تا خاموش شود در این صورت دستگاه در حالت کار و آماده ارسال پیامک به شماره کاربران می شود.

## ۱۱. دستورات SMS

کاربر می تواند فرمان های SMS را طبق جدول زیر به دستگاه ارسال کند، به عنوان مثال "etmpc" که برای درخواست مقدار دما می باشد.

Operations	Command	
Set ten mobile phone numbers for host	CS<n><phone numbers> (n=0~9)	
	Example: Set 1388888888 as the first mobile phone number for host	
	Send SMS: CS0138888888	
Query all phone numbers	CS?	
Delete phone numbers	CS<n> (n=0~9)	
	Example: Delete CS9 mobile phone number	
	Send SMS: CS9	
Output on	IOOH0	
Output off	IOOL0	
Request temperature	ETMPC	
Request humidity	EHUMIC	
Set temperature high	ETEMPH0<value>	e.g. ETEMPH025
Set temperature low	EEMPL0<value>	e.g. EEMPL015
Set humidity high	EHUMIH0<value>	
Set humidity low	EHUMIL0<value>	